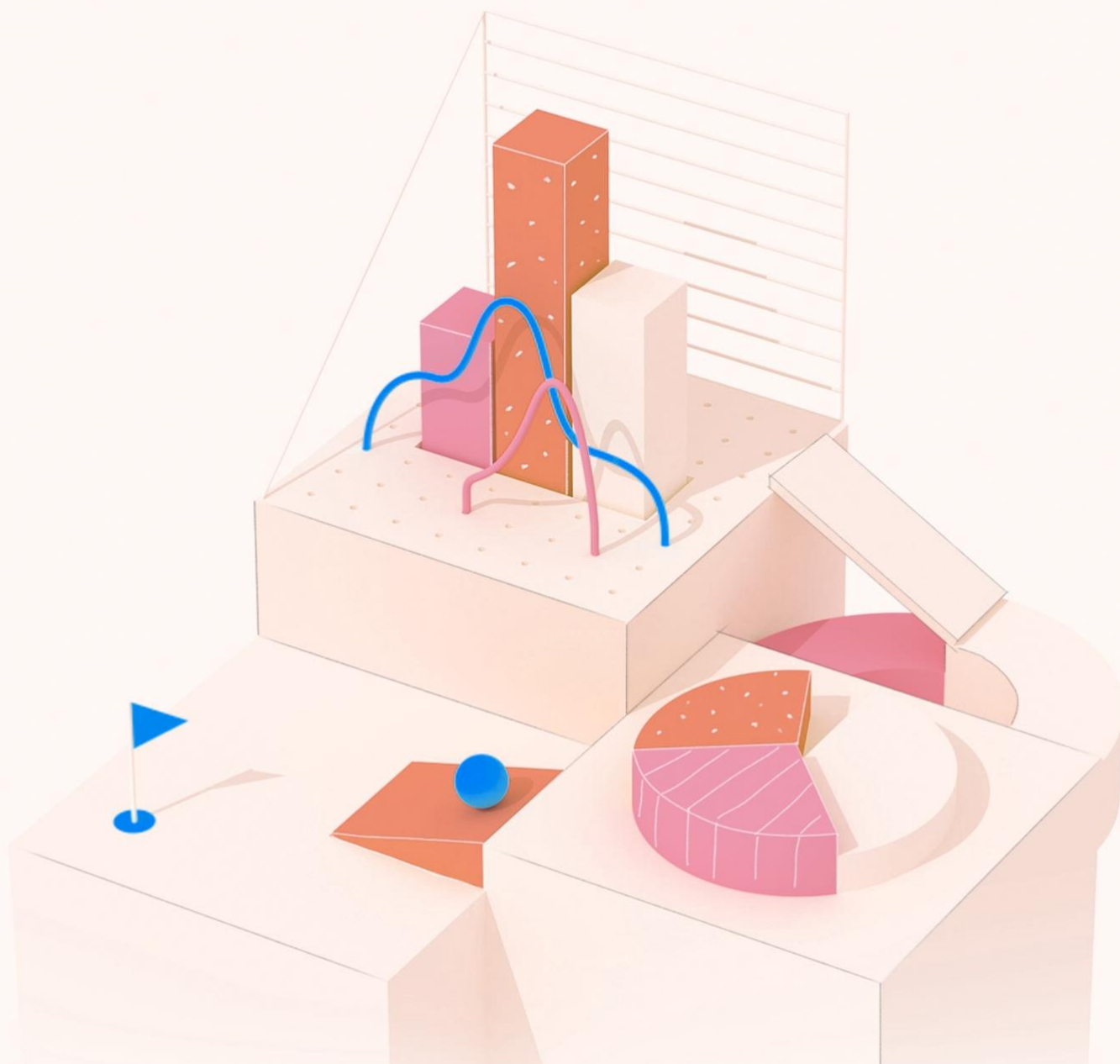




MINISTÉRIO PÚBLICO DE CONTAS
DO ESTADO DO RIO GRANDE DO NORTE

Relatório de Gestão

1º Trimestre - 2020





**MINISTÉRIO PÚBLICO DE CONTAS
DO ESTADO DO RIO GRANDE DO NORTE**

O Procurador-Geral, Dr. Thiago Martins Guterres, no uso de suas atribuições, apresenta

RELATÓRIO DE GESTÃO

das atividades da Procuradoria-Geral do Ministério Público de Contas do Estado do Rio Grande do Norte relativas ao primeiro trimestre de 2020 (janeiro, fevereiro e março¹).

¹ Em virtude do COVID19 o teletrabalho foi iniciado a partir do dia 18 de março de 2020.



**MINISTÉRIO PÚBLICO DE CONTAS
DO ESTADO DO RIO GRANDE DO NORTE**

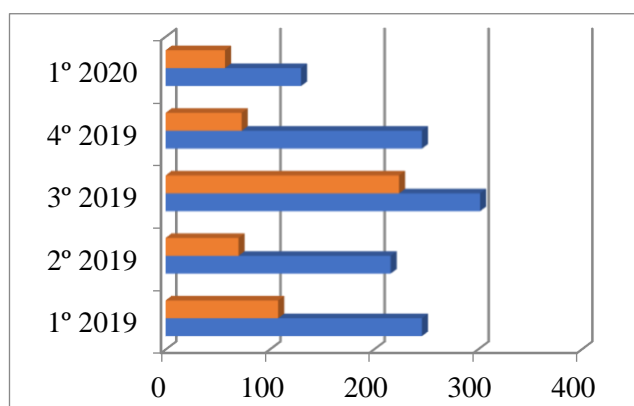
1. Da entrada e saída de Processos

1.1. Da movimentação total de processos na Procuradoria-Geral

No que concerne aos números de entrada e de saída de processos junto aos setores integrantes da Procuradoria-Geral deste Órgão Ministerial, com base em relatórios extraídos do Sistema de Apoio da Procuradoria e do Sistema de Processos, ambos disponíveis na Área Restrita do sítio do Tribunal de Contas do Estado², observa-se que:

Entrada e Saída dos processos de **Prestação de Contas** por mês

Trimestre / Ano	Estoque Inicial	Entrada	Saída	Estoque Final
1º 2019	378	246	108	516
2º 2019	516	216	70	662
3º 2019	662	302	224	740
4º 2019	740	246	73	913
1º 2020	913	130	57	986
Totais		1.140	532	



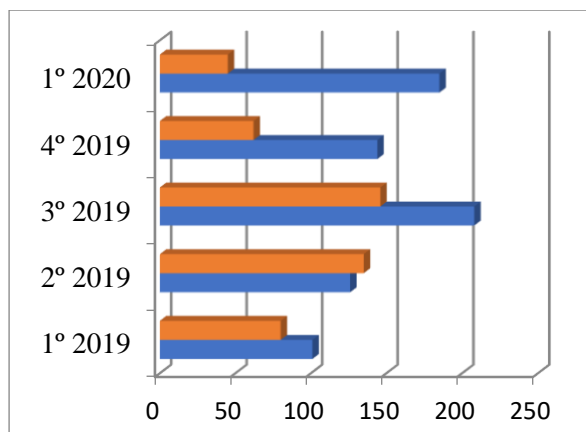
² (Setores: PROC_ATP, PROC_PC e PROC_EXE)



**MINISTÉRIO PÚBLICO DE CONTAS
DO ESTADO DO RIO GRANDE DO NORTE**

Entrada e Saída dos processos de **Atos de Pessoal** por mês

Trimestre / Ano	Estoque Inicial	Entrada	Saída	Estoque Final
1º 2019	336	101	80	357
2º 2019	357	126	135	348
3º 2019	348	208	146	410
4º 2019	410	144	62	492
1º 2020	492	185	45	632
Totais		764	468	

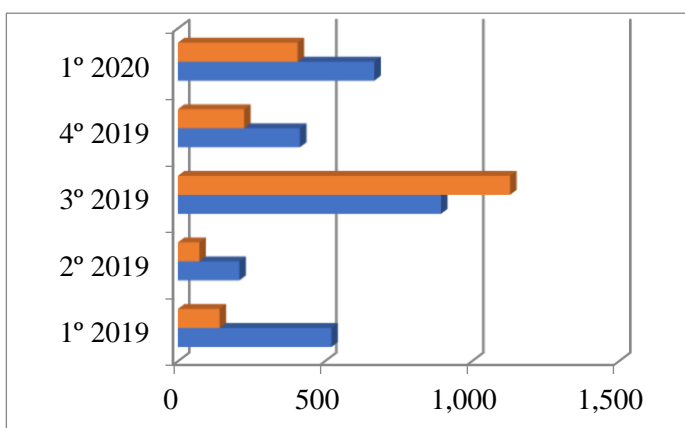




**MINISTÉRIO PÚBLICO DE CONTAS
DO ESTADO DO RIO GRANDE DO NORTE**

Entrada e Saída dos processos de Execução³ por mês

Trimestre / Ano	Estoque Inicial	Entrada	Saída	Estoque Final
1º 2019	3.849	522	142	4.229
2º 2019	4.229	209	73	4.365
3º 2019	4.365	895	1.130	4.128
4º 2019	4.128	415	225	4.318
1º 2020	4.318	668	407	4.579
Totais		2.709	1.977	



Atuação em conjunto com a Diretoria de Atos de Pessoal – DAP

	Atos Conjuntos
Jan/2020	814
Fev/2020	1.280
Mar/2020	115
TOTAL	2.209

³ O Setor PROX_EXE engloba o setor PROC Execuções Sobrestamento



**MINISTÉRIO PÚBLICO DE CONTAS
DO ESTADO DO RIO GRANDE DO NORTE**

2. Da atuação

Ao longo do período entre 01/01/2020 e 31/03/2020, o Procurador-Geral do Ministério Público de Contas apreciou e emitiu parecer em 21 processos de consulta, dentre os quais, dada a notória relevância temática e especial repercussão jurídica na esfera dos jurisdicionados desta Corte que lhes é inerente, destacam-se aqueles direcionados à adequada interpretação tanto de diversos dispositivos da Lei Federal nº 13.303/2016 - Estatuto Jurídico das Empresas Estatais (Processos de Consulta nº 7007/2019; 2541/2019; 2542/2019) como também das hipóteses legais e jurisprudenciais pertinentes ao excepcional pagamento antecipado de despesa pública (Processo de Consulta nº 100163/2020).

Além disso, buscando maior eficiência na cobrança das decisões proferidas pela Corte de Contas e a modernização do sistema de execuções, a Procuradoria-Geral do Ministério Público de Contas, com suporte técnico fornecido pela Diretoria de Informática, realizou parceria com a Procuradoria-Geral do Estado, representada pelo Chefe da Dívida Ativa, o Procurador Renan Maia, para a implementação do sistema de integração entre o Tribunal de Contas do Estado e a Dívida Ativa do Rio Grande do Norte.

O sistema de integração entre esses dois órgãos permitirá o envio de processos de forma totalmente eletrônica e o monitoramento das decisões do TCE que impliquem em ressarcimento ao erário e cuja cobrança seja de responsabilidade da PGE. Com isso, busca-se uma eficiência na recuperação ao erário e uma maior coibição na ocorrência de fraude e desvio de dinheiro público, considerando que quanto mais efetiva a punição, menor será a sensação de impunidade, inibindo, dessa forma, a ocorrência de irregularidades.